

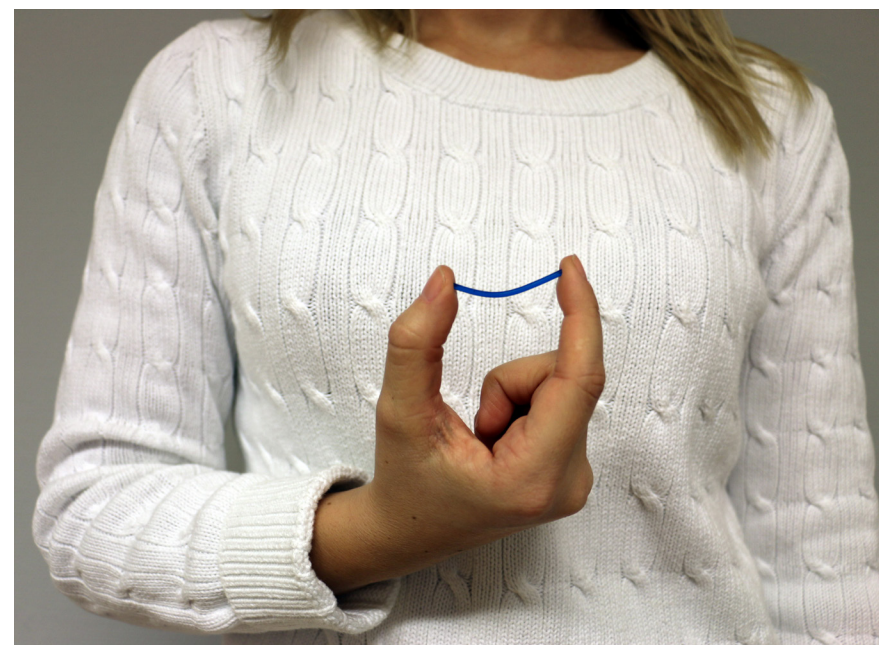
Kontaktuppgifter

1177
VÅRDGUIDEN

Ring 1177 för sjukvårdsrådgivning
eller besök www.1177.se. Dygnet runt.

Patientinformation

Lokalbedövning med emla-plåster vid insättning och uttag av p-stav



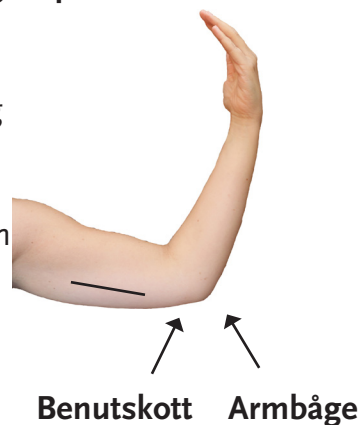
Producerad av Hallands sjukhus november 2016

Här kommer rekommendation på hur du ska sätta på emlaplåster på rätt sätt inför insättning och uttag av p-stav.

Emlapläster bör sättas 2 timmar innan besöket för att få bästa effekt. Vid insättning behövs två plåster och vid uttag ett plåster.

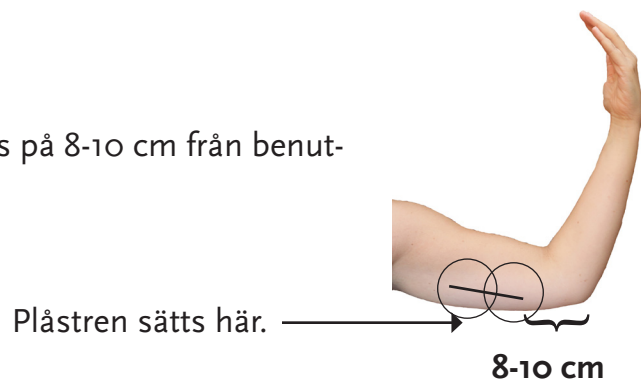
P-staven sätts direkt under huden på insidan av din icke dominerande överarm (armen som du inte skriver med).

Vid armbågen finns ett benutskott. För att hitta den för du fingret från armbågen snett in mot kroppen.



Insättning

Plåstret ska sättas på 8-10 cm från benutskottet.



OBS! Vid användning av två emlaplåster, tänk på att sätta ihop plåstren så bedövningsringen med lokalbedövning ligger intill varandra, se bild.



Uttag

Vid uttag av p-stav, sätt ett plåster över den nedre änden av p-staven.



Byte av p-stav

Samma placering som vid insättning men observera att första plåstret räcker 1 cm framför p-stavsändan.



<http://www.1177.se/Halland/Tema/Sex-och-relationer/Preventivmetoder/P-stav/>